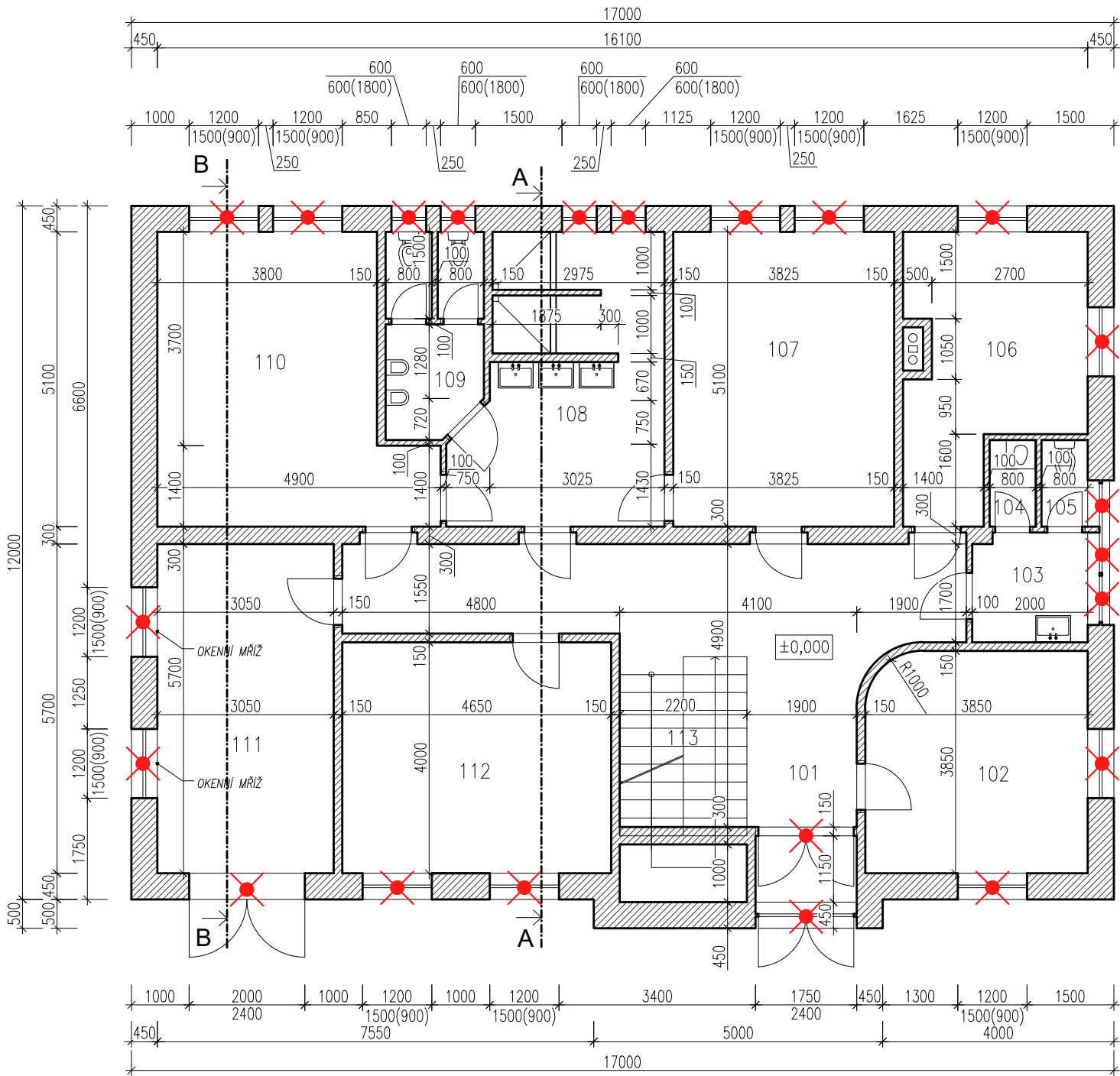


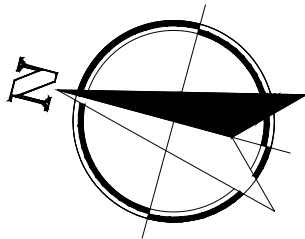
PŮDORYS 1.NP
M 1:100



LEGENDA MÍSTNOSTÍ		
OZN.	NÁZEV MÍSTNOSTI	PLOCHA (m²)
101	CHODBA	33,08
102	KANCELÁŘ	14,77
103	ŽENY - UMÝVÁRNA	3,72
104	ÚKLIDOVÁ MÍSTNOST	1,20
105	ŽENY-WC	1,20
106	KOTELNA	12,92
107	MUŽI - ŠATNA	19,38
108	MUŽI - UMÝVÁRNA	16,63
109	MUŽI - WC	5,59
110	MUŽI - ŠATNA	20,92
111	SKLAD	17,39
112	DENNÍ MÍSTNOST	18,60
113	SCHODIŠTĚ	9,37

- LEGENDA:
- STÁVAJÍCÍ KERAMICKÉ ZDIVO
 - BOURÁNÍ OKEN A DVEŘÍ VČETNĚ VNITŘNÍCH A VNĚJŠÍCH PARAPETŮ

POZNÁMKA:
DEMONTÁŽ A ZPĚTNÁ MONTÁŽ OKENNÍCH MŘÍŽÍ



± 0,000 = STÁVAJÍCÍ PODLAHA 1NP
NEDÍLNOU SOUČÁSTÍ VÝKRESOVÉ DOKUMENTACE JE TECHNICKÁ ZPRÁVA!

ŘÍDÍCÍ PROJEKTANT		PROJEKTANT		PANTA-Š, SPOL. S.R.O. SLATINICE 251, 783 42 JEDNATEL: ING. MILOSLAV ŠITAVANC	
ING. MIROSLAV VOBR		ING. IVANA ŠPUNAROVÁ			
STAVEBNÍK	KRAJSKÁ SPRÁVA A ÚDRŽBA SILNIC VYSOČINY, PŘÍSPĚVKOVÁ ORGANIZACE KOSOVSKÁ 1122/16, 586 01 JIHLAVA			DATUM	05/2024
MÍSTO	DR. RICHTRA 1370/38, 589 01 TŘEŠŤ, P.Č. 3609/5, TŘEŠŤ [770761]			ÚČEL	DÚSP+DPS
AKCE	SNÍŽENÍ ENERGETICKÉ NÁROČNOSTI BUDOV KRAJSKÉ SPRÁVY A ÚDRŽBY SILNIC VYSOČINA V TŘEŠTI - PROVOZNÍ BUDOVA			ZAKÁZKA	KOPIE Č.
PŘÍLOHA	D.1.1 ARCHITEKTONICKO-STAVEBNÍ ŘEŠENÍ			00X-2024	
	STÁVAJÍCÍ STAV / BOURÁNÍ - PŮDORYS 1.NP			FORMÁT	2xA4
	D.1.1-02-001			MĚŘÍTKO	1:100